

# Guide til riktig utforming av trapper

**Med riktig utforming,  
kunne mer enn 300 000 uhell i  
trapper og ved kanter vært unngått  
– hvert år.**



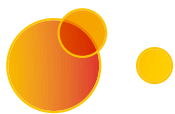
**Norges Blindforbund**  
Synshemmedes organisasjon

# Riktig utforming av trapp

## Her er 10 punkter som viser at en trapp er riktig utformet.

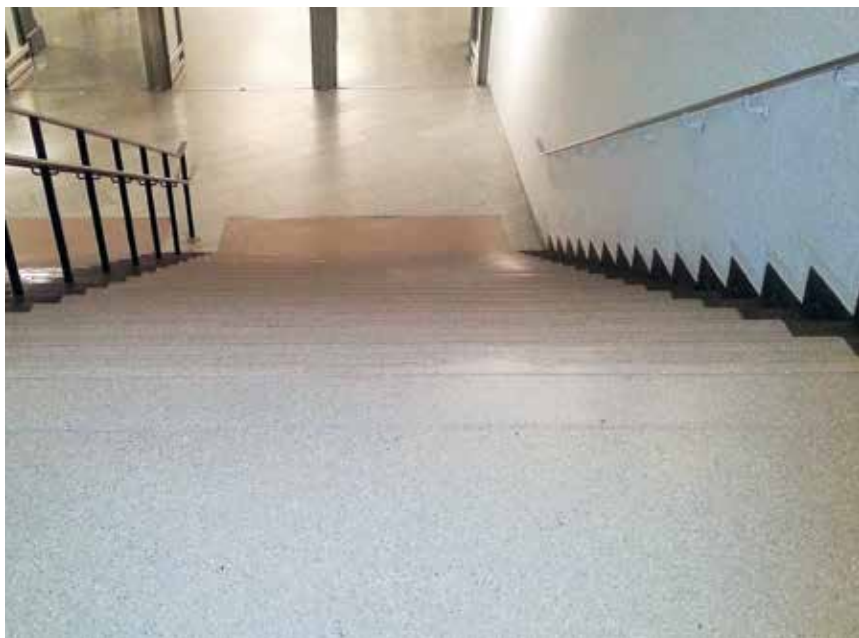
1. For at vi skal se hvor trappetrinnet starter, er det viktig å markere den ytterste delen av trinnet med en synlig kontrastfarge. Selve markeringen skal være om lag 4 cm dyp og gå helt til ytterkantene av trinnet.
2. Øverst i trappen skal det være et varselfelt med opphøyde knotter og en synlig kontrast til omgivelsene. Feltet skal være 60 centimeter dypt og slutte et trappetrinns dybde fra trappens begynnelse.
3. Inntil det nederste trinnet i trappen skal det være et oppmerksomhetsfelt. Feltet skal bestå av tversgående opphøyde linjer og en synlig kontrast til omgivelsene.
4. Trappen skal ha lik høyde på opptrinn og lik dybde på inntrinn i hele trappens bredde.
5. Alle trappetrinn skal være sklisisikre.
6. Trappen skal ha tilstrekkelig belysning som ikke blander.
7. Unngå motlys fra både vinduer og kunstige lyskilder. Blending kan nemlig føre til farlige situasjoner. Sørg for at belysningen er riktig plassert og for å ha solskjerming på alle glassflater rundt trappen.
8. Det skal være sammenhengende rekkverk (gelender) i hele trappeløpet. Dette skal fortsette 30 centimeter utover øverste og nederste trinn, og det skal være avrundet i begge ender.
9. Rekkverket skal være i to høyder: 90 cm og 70 cm over trappetrinnet, og det skal stå i tydelig kontrast til bakgrunnen.
10. Skal man montere en trapp så tenk nøye gjennom hvordan den skal utformes og hvor den skal plasseres. På den måten kan man unngå å slå hodet mot underkanten av trappen, eller skade seg på annen måte.

# Riktig



Korrekt utformet trapp med farefelt øverst, markering av trappeneser med god kontrast, samt gelender i to høyder.

# Feil



Bildet viser en nesten usynlig trapp. Slike trapper skaper skader og uhell. Slik kan vi ikke ha det.

For mer utfyllende informasjon om krav til universell utforming av trapper, bruk Norges Blindforbunds veileder «Estetisk, trygt og tilgjengelig» (finnes på [www.blindeforbundet.no](http://www.blindeforbundet.no)), eller Forskrift om tekniske krav til byggverk (Byggteknisk forskrift - TEK) § 8-10 og § 12-16 (se [www.lovdata.no](http://www.lovdata.no)).



**Norges Blindforbund**  
Synshemmedes organisasjon

Sporveisgata 10  
Postboks 5900 Majorstuen  
0308 Oslo

Tlf. 23 21 50 00  
[info@blindeforbundet.no](mailto:info@blindeforbundet.no)  
[www.blindeforbundet.no](http://www.blindeforbundet.no)